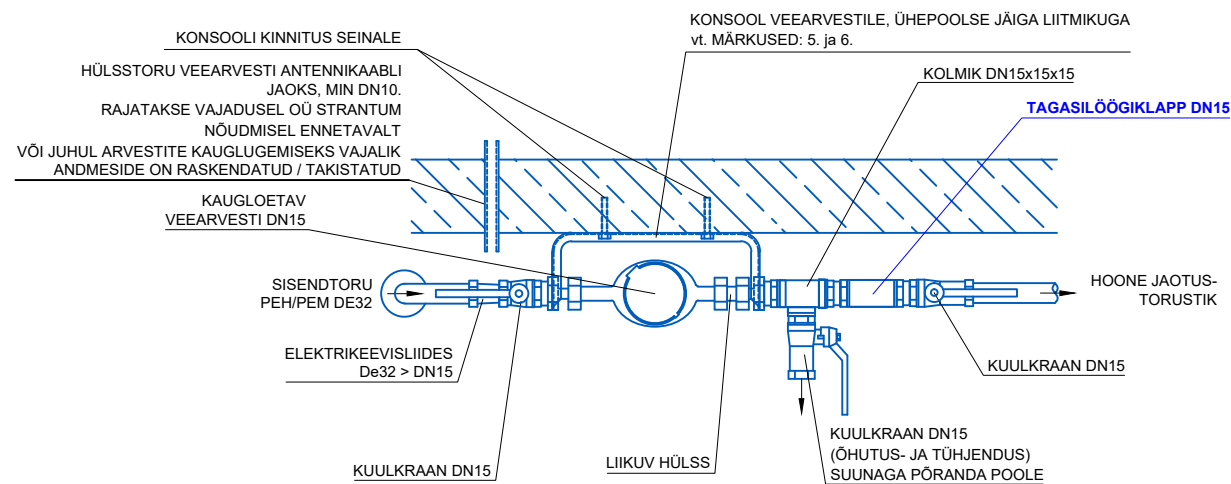


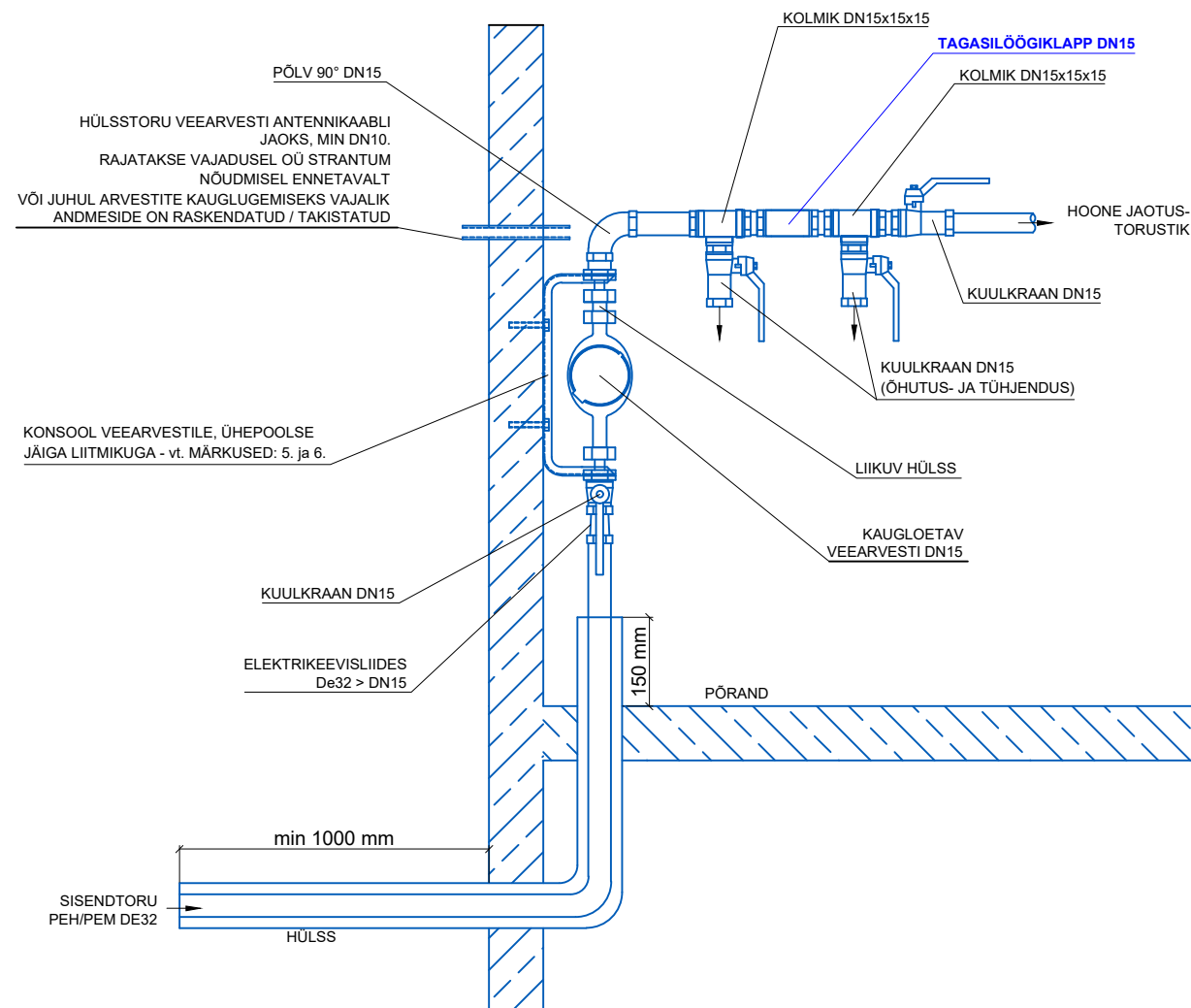
## VEEMÕÖDUSÕLME SKEEM

SKEEM 1: HORISONTAALNE PAIGALDUS, PEALTVAADE



## VEEMÕÖDUSÕLME SKEEM

SKEEM 2: VERTIKAALNE PAIGALDUS, LÕIGE



1. Kõik ühendused (sh. filtrid, hargnemised jms.) ning väljavõtted veetorust võib teostada **PEALE tagasilöögiklapi järgset kuulkraani**.
2. Sisendtorud De32 mm tuua läbi vundamendi või selle alt kaitsehülssis min DN60 mm kuni veemõõdusõlmeni.
3. Hülsi ulatus maja seinast väljapoole peab olema vähemalt 1 m, põrandast 0,15 m. Kaitsehülssi välimine ots sulgeda veetihedalt.
4. Veemõõdusõlm peab olema paigaldatud kuiva ja valgustatud ruumi, mille temperatuur on vahemikus +4 kuni +40 C°.
5. Veearvesti tuleb paigaldada nii, et selle näitu oleks kerge lugeda, et seda oleks hõlbus vahetada ning et see oleks kaitstud külma, kuuma ja mehaaniliste mõjutuste eest.
6. Veearvesti konsooli pikkus:
  - üksikelamu (korter): konsool veearvestile pikkusega L=110 mm;
  - ülejäänud: konsool veearvestile pikkusega L= 165 mm või vastavalt veearvesti läbimõõdule (DN).
6. Veearvesti konsool tuleb maandada hoone peamaanduslatile.
7. Veemõõdusõlmes ei tohi olla veearvestist mööda viivat toru.
8. Sisendtoru käänakud/ühendused enne veemõõdusõlme peavad olema teostatud elektrikeevislitmitikutega (lubatud tootjad: AGRU, Georg Fischer).
9. Paigaldatud konsooli hülsside teljed peavad ühtima. Konsool ei tohi olla väändes ega paindes.
10. Üldjuhul veemõõdusõlm sh tagasilöögiklapp peavad olema paigaldatud horisontaalselt (skeem 1). Erandkorras saab paigaldada veemõõdusõlme vertikaalselt (skeem 2).
11. Esmase Multical 21 tüüpi veearvesti paigaldab OÜ Strantum kliendi finantseerimisel.
12. PE veetoru ja keevislitmitike materjali miimumnõuded kuni veemõõdusõlmeni (kaasa arvatud):
  - De32/40/50: PE100RC PN16 SDR11
  - De63 ja suurem: PE100RC PN10 SDR17

Vaba ruumi nõuded veemõõdusõlmes veearvestile rajatava hoone puhul:

- a. vähim vaba ruum veearvesti all (toru teljeni) - toru suurim nimiläbimõõt + 500 mm, mitte enam kui 800 mm
- b. vähim vaba ruum veearvesti kohal (toru teljest) - toru nimiläbimõõt + 700 mm
- c. vähim vaba ruum veearvesti ees (toru teljest) - 800 mm.
- e. vähim ruumi kõrgus - 1 700 mm puhast kõrgust

# STRANTUM



Strantum OÜ  
Reg.nr. 10731164  
Kooli tn 2a, Tabasalu  
Harku vald, Harjumaa  
Tel +372 602 6480  
strantum@strantum.ee

Joonise nimetus:

STRANTUM OÜ VEEMÕÖDUSÕLME TÜÜPSKEEM

Koostamise kuupäev:  
11.09.2024

Joonise nr.  
04